

DIAGRAMAS DE FLUJO

Ricardo Villafaña Figueroa

Diagramas de Flujo

2

Concepto

- Es un diagrama que utiliza símbolos gráficos para representar el flujo y las fases de un proceso. Está especialmente indicado al inicio de un plan de mejora de procesos, al ayudar a comprender cómo éstos se desenvuelven. Es básico en la gestión de los procesos

Diagramas de Flujo

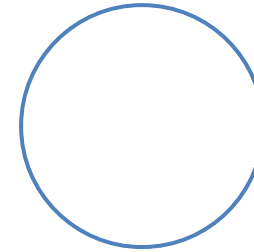
5



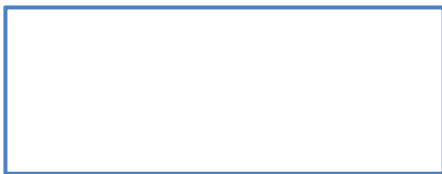
Flecha de dirección del proceso



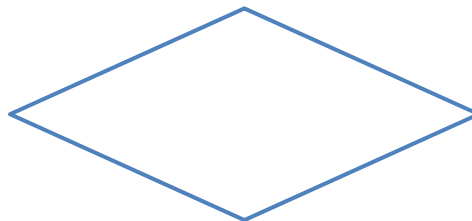
Caja de función del proceso



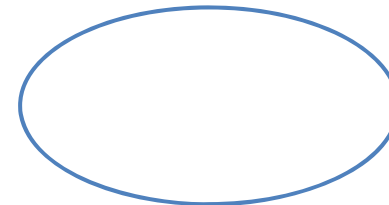
Punto de intersección del proceso



Caja de actividad del proceso



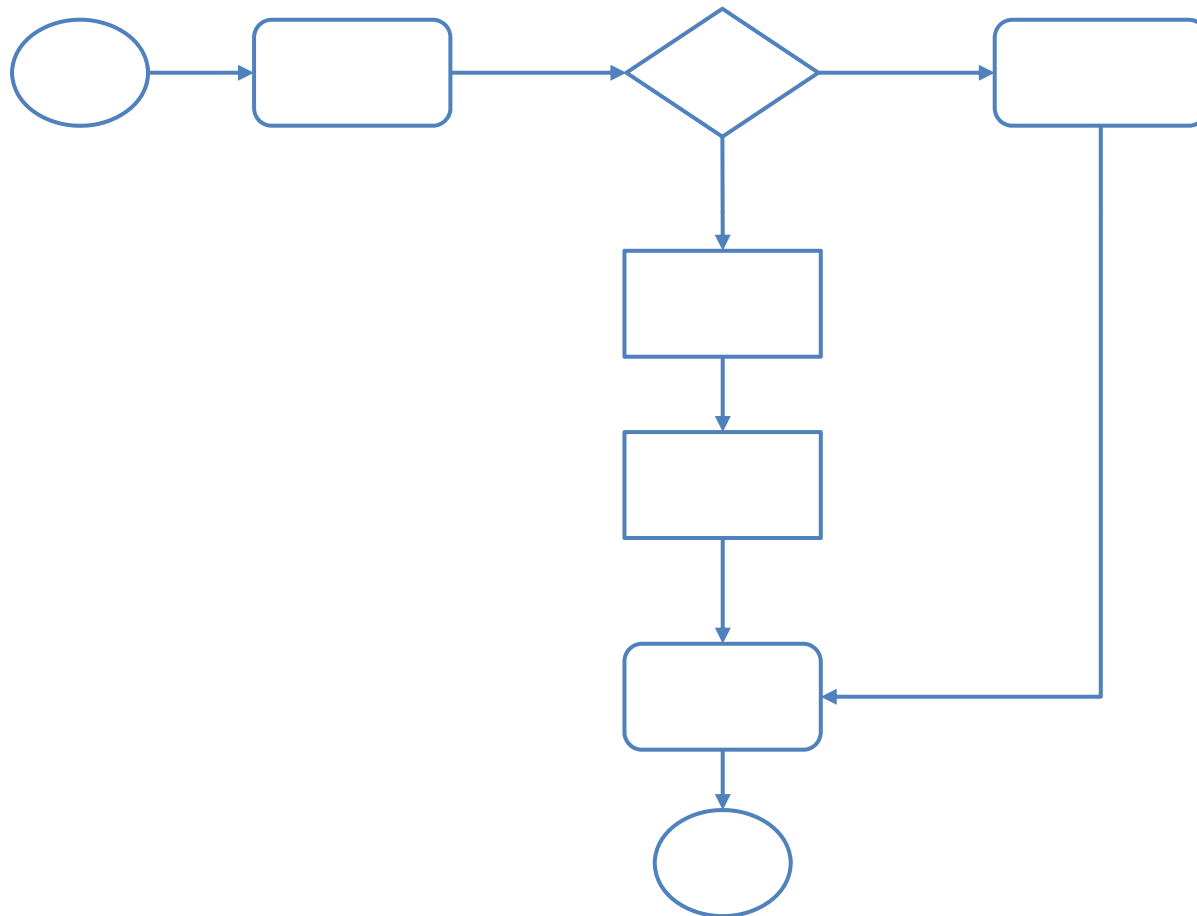
Punto de decisión



Punto de inicio y terminación

Diagramas de Flujo

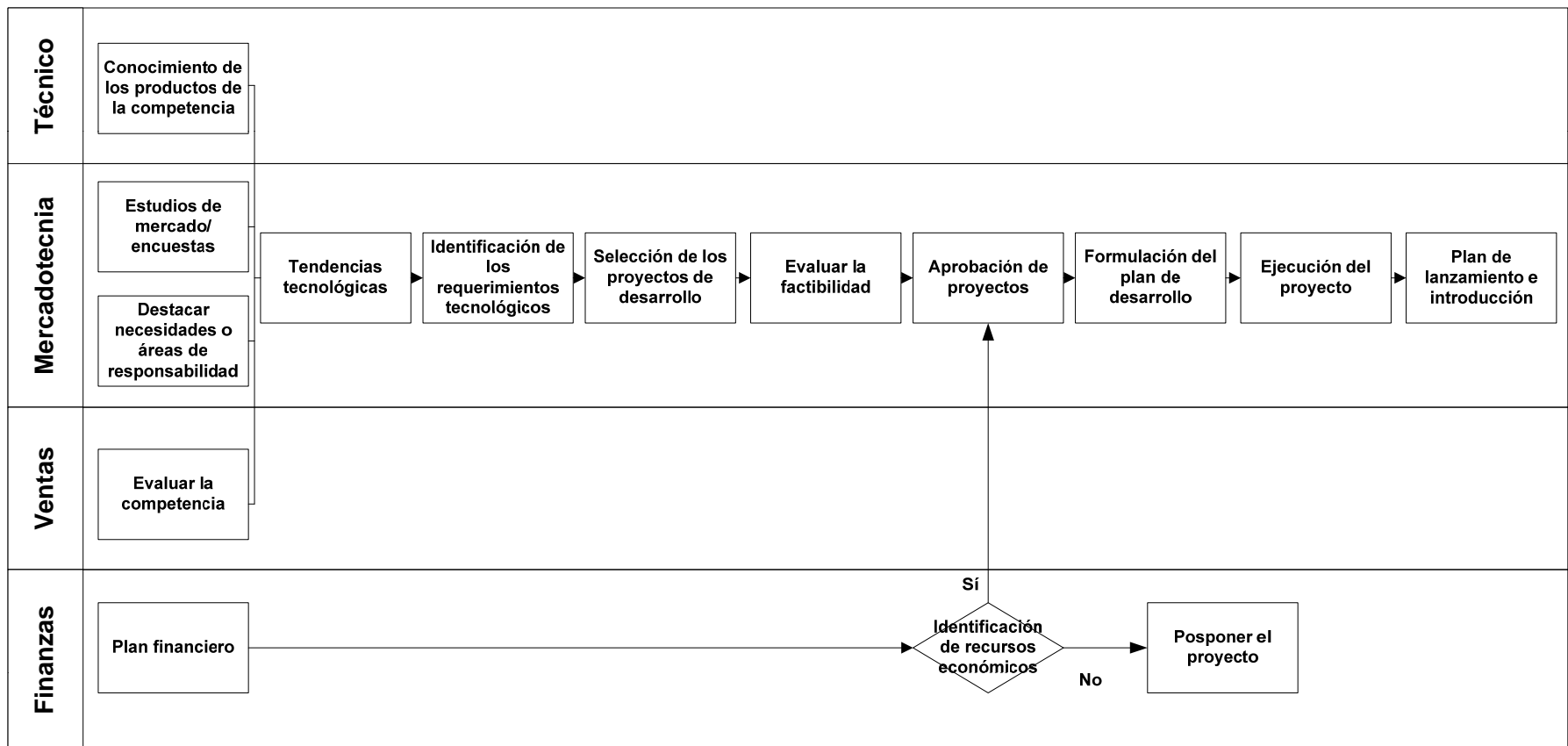
6

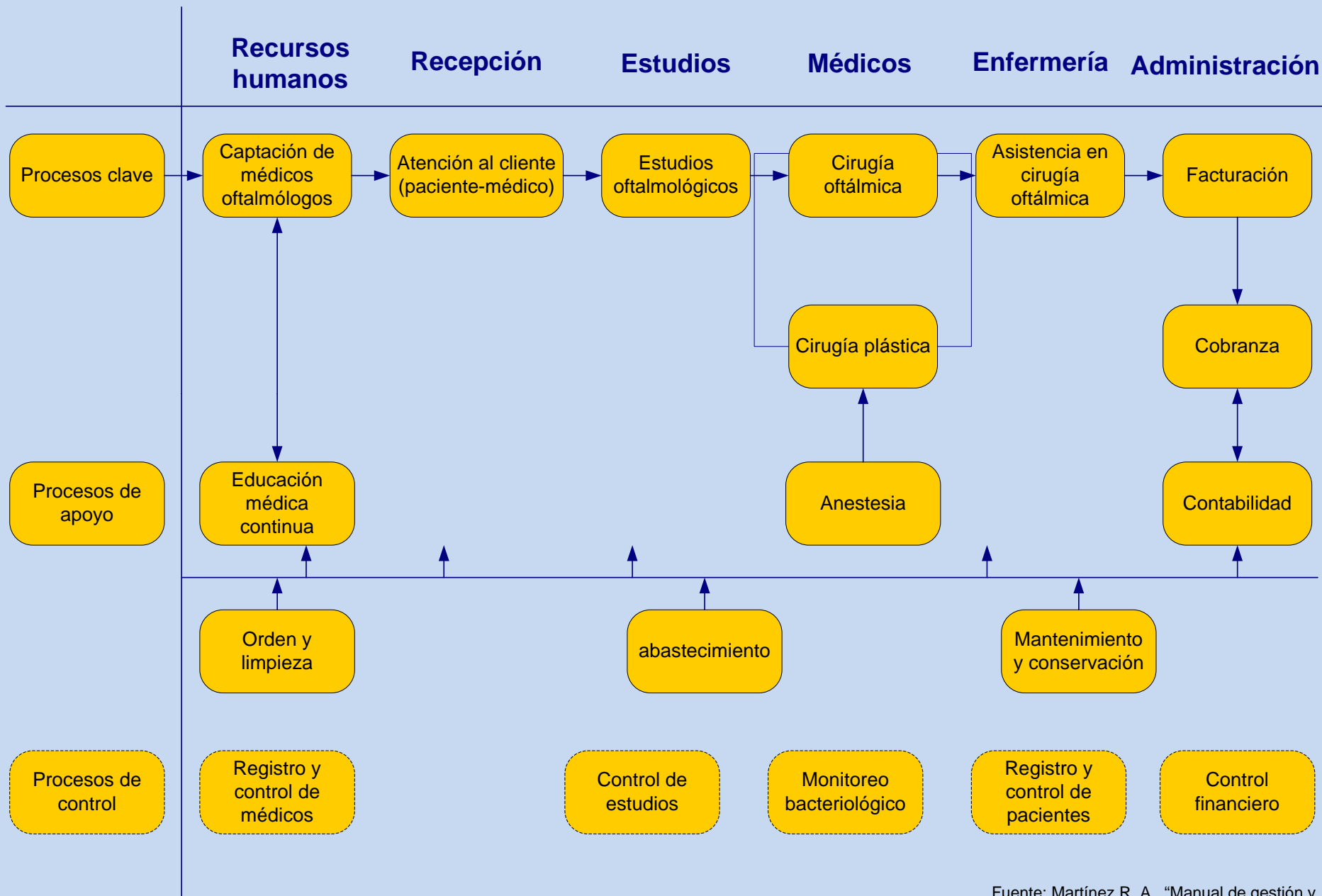


Diagramas de Flujo

7

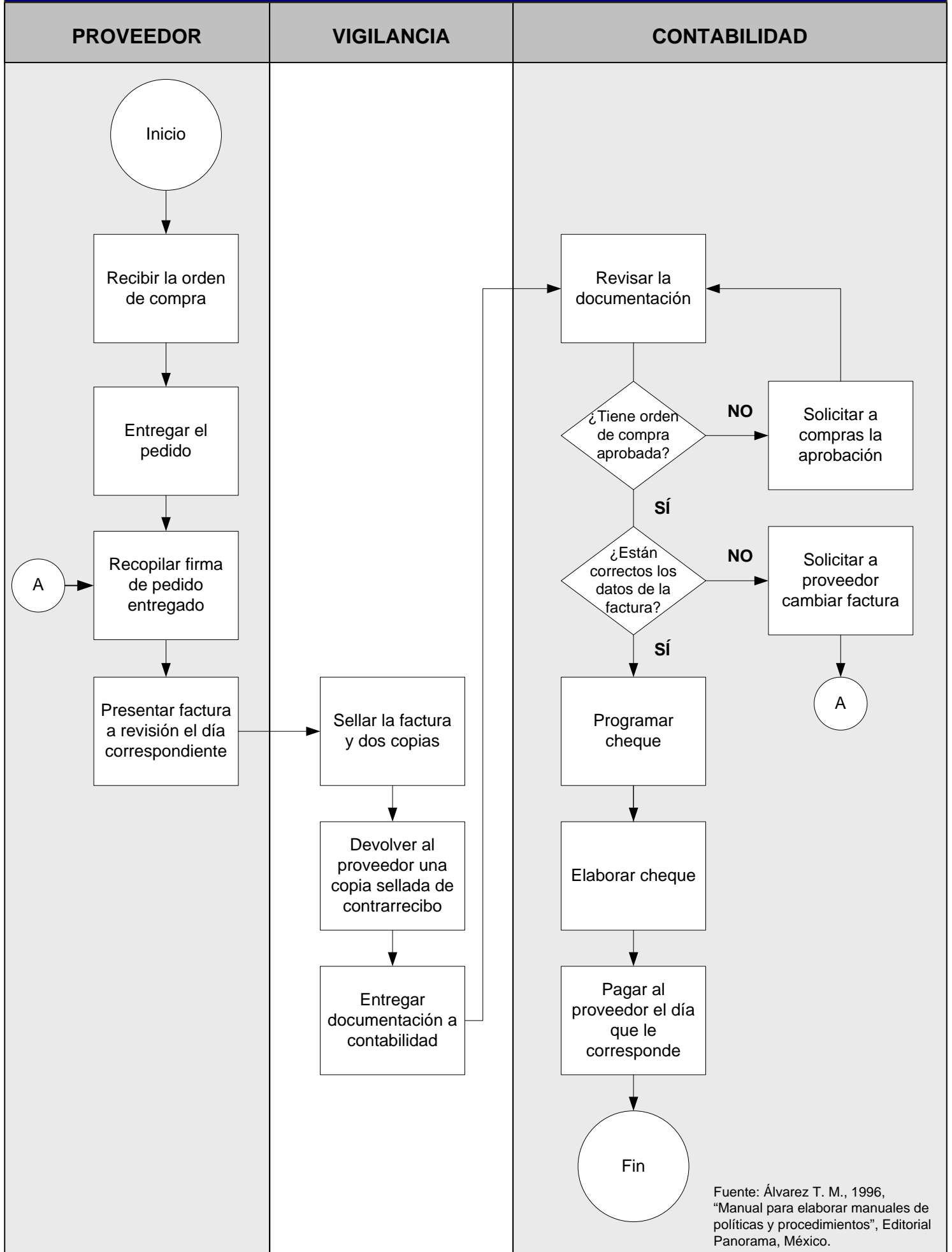
Planeación de tecnología





Fuente: Martínez R. A., "Manual de gestión y mejora de procesos en los servicios de salud"

DIAGRAMA DE FLUJO PARA EL PAGO DE PROVEEDORES



Fuente: Álvarez T. M., 1996, "Manual para elaborar manuales de políticas y procedimientos", Editorial Panorama, México.

DIAGRAMA DE FLUJO PARA EL PAGO DE PROVEEDORES

